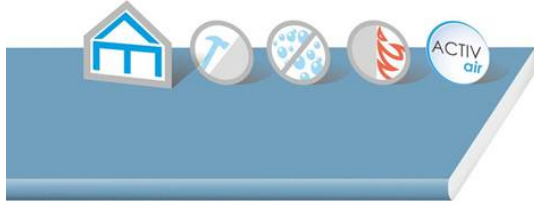


## Gyproc Easy2 Activ'Air®



Norma di prodotto: EN 520:2009



La tecnologia **Activ'Air®** permette alla lastra di assorbire e neutralizzare **fino al 70% della formaldeide** presente nell'aria degli ambienti interni.

**Gyproc Easy2 Activ'Air®** - Lastra speciale in gesso rivestito, con incrementata densità del nucleo, il cui gesso è inoltre additivato con fibre di vetro (**tipo D I**) e con assorbimento d'acqua ridotto (**tipo H2**): tali caratteristiche conferiscono al prodotto un **elevato grado di durezza superficiale** e di **resistenza meccanica** e un'**eccellente tenuta in presenza di elevati livelli di umidità**. Lastra di **tipo F**, contribuisce ad incrementare la resistenza al fuoco nei sistemi in cui è installata. Faccia a vista con speciale carta dalla colorazione blu chiaro. Le **dimensioni ridotte** le conferiscono **notevole maneggevolezza, facilità di trasporto e di posa**. Indicata per pareti divisorie, contropareti e controsoffitti. **Idonea per tutti gli ambienti interni, compresi ambienti umidi come bagni e cucine.**

### DATI TECNICI

Caratteristica	Norma di riferimento	Valore	U.M.
<b>Tipo</b>	EN 520 – 3.2	<b>Tipo D F H2 I</b>	-
<b>Bordi</b>	Longitudinale	<b>Bordo assottigliato</b>	
	Di testa	<b>Bordo dritto</b>	
<b>Spessore</b>	EN 520 – 5.4	<b>12,5</b>	$\pm 0,5$ mm
<b>Larghezza</b>	EN 520 – 5.2	<b>900</b>	<b>0 / -4</b> mm
<b>Lunghezza</b>	EN 520 – 5.3	<b>1800</b>	<b>0 / -5</b> mm
<b>Fuori squadra</b>	EN 520 – 5.5	$\leq 2,5$	mm/m
<b>Peso</b>		<b>10,20</b>	kg/m <sup>2</sup>
<b>Densità</b>		<b>816</b>	kg/m <sup>3</sup>
<b>Classe di reazione al fuoco</b>	EN 13501-1	<b>A2-s1,d0</b>	-
<b>Carico di rottura a flessione</b>	EN 520 – 4.1.2	<b>Long. <math>\geq 550</math></b>	N
		<b>Trasv. <math>\geq 210</math></b>	N
<b>Durezza superficiale</b>	EN 520 – 5.12	$\leq 15$	$\varnothing$ impronta mm
<b>Conducibilità termica <math>\lambda</math> lastra</b>	EN 10456	<b>0,21</b>	W/mK
<b>Fattore di resistenza igroscopica <math>\mu</math></b>	EN ISO 12572	<b>Campo secco: 10</b>	-
		<b>Campo umido: 4</b>	-
<b>Assorbimento d'acqua superficiale</b>	EN 520 – 5.9.1	$\leq 220$	g/m <sup>2</sup>
<b>Assorbimento d'acqua totale</b>	EN 520 – 5.9.2	$\leq 10$	%

**Marcatura della lastra su lato posteriore:**

Gyproc Easy2 Activ'Air® – CE – D F H2 I – EN 520:2009 – A2-s1,d0 – Data e ora di produzione – Paese di produzione

Milano, 03/06/2015

Le informazioni contenute in questa scheda sono il risultato delle conoscenze disponibili alla data di pubblicazione. Saint-Gobain PPC Italia non si assume alcuna responsabilità per danni a persone o cose derivanti da un uso improprio di tali informazioni e si riserva il diritto di modificare i dati senza preavviso.

Saint-Gobain PPC Italia S.p.A.  
Sede in Milano - Via Ettore Romagnoli, 6  
Capitale Sociale Euro 77.305.082,40 i.v.  
Iscritta alla C.C.I.A.A. di MILANO  
Codice Fiscale e N. iscrizione Registro Imprese 08312170155  
Partita IVA: 08312170155 - N. Rea: 1212939  
Soggetta ad attività di direzione e coordinamento di SAINT-GOBAIN PRODUITS POUR LA CONSTRUCTION S.A.S.



CARATTERISTICHE PRESTAZIONALI

Le lastre in gesso rivestito **Gyproc Easy2 Activ'Air®** consentono ai sistemi in cui sono installate di ottenere prestazioni elevate:

**MIGLIORAMENTO DELLA QUALITÀ DELL'ARIA NEGLI AMBIENTI INTERNI**



**-70%**  
di formaldeide  
nell'aria

Passiamo la maggior parte del nostro tempo in luoghi chiusi, dove sono presenti **grandi quantità di sostanze nocive**. Grazie alla tecnologia **Activ'Air®**, brevetto internazionale Saint-Gobain e certificato da laboratori esterni, **Easy2 è in grado di assorbire, neutralizzare e rendere inerte in modo duraturo la formaldeide**, principale inquinante presente all'interno degli ambienti chiusi, **purificando l'aria che respiriamo nelle nostre case**.

Efficace  
per almeno

**50**  
ANNI

**FACILE DA TRASPORTARE, FACILE DA POSARE**

Le dimensioni ridotte, **larghezza 900 mm per lunghezza 1800 mm**, le conferiscono **notevole maneggevolezza**, rendendola **facile da trasportare**; risulta quindi particolarmente idonea per lavorazioni di ristrutturazione. Le dimensioni ridotte ne consentono il trasporto mediante autovetture di medie dimensioni, oppure all'interno dell'ascensore in palazzi pluripiano. La larghezza di 900 mm consente poi di **ridurre le operazioni di posa**, nel caso di applicazione dei montanti della struttura metallica verticale posti ad interasse di 900 mm (**verificare sempre sulla base dell'altezza della parete/controparete**).



**IDONEA PER TUTTI GLI AMBIENTI INTERNI**



Easy2 è una lastra di tipo **H2**, idonea quindi per **tutti gli ambienti interni**, compresi quelli con **elevata presenza di umidità**, come **bagni e cucine**.

Milano, 03/06/2015

Le informazioni contenute in questa scheda sono il risultato delle conoscenze disponibili alla data di pubblicazione. Saint-Gobain PPC Italia non si assume alcuna responsabilità per danni a persone o cose derivanti da un uso improprio di tali informazioni e si riserva il diritto di modificare i dati senza preavviso.

Saint-Gobain PPC Italia S.p.A.  
Sede in Milano - Via Ettore Romagnoli, 6  
Capitale Sociale Euro 77.305.082,40 i.v.  
Iscritta alla C.C.I.A.A. di MILANO  
Codice Fiscale e N. iscrizione Registro Imprese 08312170155  
Partita IVA: 08312170155 - N. Rea: 1212939  
Soggetta ad attività di direzione e coordinamento di SAINT-GOBAIN PRODUITS POUR LA CONSTRUCTION S.A.S.



**ELEVATA RESISTENZA MECCANICA, AGLI URTI ED ALLA SCALFITURA**



Easy2 è una lastra di tipo **D**, con densità del nucleo incrementata ( $> 800 \text{ kg/m}^3$ ), e di tipo **I** (diametro dell'impronta successiva all'impatto  $\varnothing < 15 \text{ mm}$ ), caratteristiche che le conferiscono **elevata resistenza meccanica, elevata resistenza agli urti superficiali ed elevata resistenza alla scalfitura.**

**ATTREZZABILITA' DEI SISTEMI PER LA PORTATA AI CARICHI**



Riportiamo una tabella riepilogativa contenente i carichi massimi applicabili (ricavati da prove sperimentali) ai sistemi, sulla base della tipologia di tassello e di lastra.

Carico [kg]	Tipologia di tassello specifico per cartongesso	Tipologia di lastra in gesso rivestito GYPROC Saint-Gobain		
		Singola lastra Easy2 Activ'Air®	Doppia lastra 2 x Easy2 Activ'Air®	
<p><b>E = carico ad estrazione</b> <b>T = carico a taglio</b></p> <p><b>NOTA:</b> i valori indicati in blu riguardanti il taglio derivano dalla assunzione di un coefficiente di sicurezza pari a 3 rispetto ai valori di estrazione, per tenere in considerazione sia azioni di taglio che di momento flettente agenti sul sistema di fissaggio</p>	Tassello in nylon $\varnothing 8 \text{ mm} \times L = 50 \text{ mm}$ 	E = 71 kg	E = 121 kg	
			T = 24 kg	T = 40 kg
	Tassello in nylon $\varnothing 6 \text{ mm} \times L = 50 \text{ mm}$ 	E = 69 kg	E = 135 kg	
			T = 23 kg	T = 45 kg
	Tassello in acciaio tipo molly $\varnothing 6 \text{ mm} \times L = 52 \text{ mm}$ 	E = 100 kg	E = 137 kg	
			T = 33 kg	T = 45 kg
	Tassello in nylon completo di accessori zinco-cromati foro $\varnothing 9 \text{ mm}$ 	E = 54 kg	E = 90 kg	
			T = 18 kg	T = 30 kg

Milano, 03/06/2015

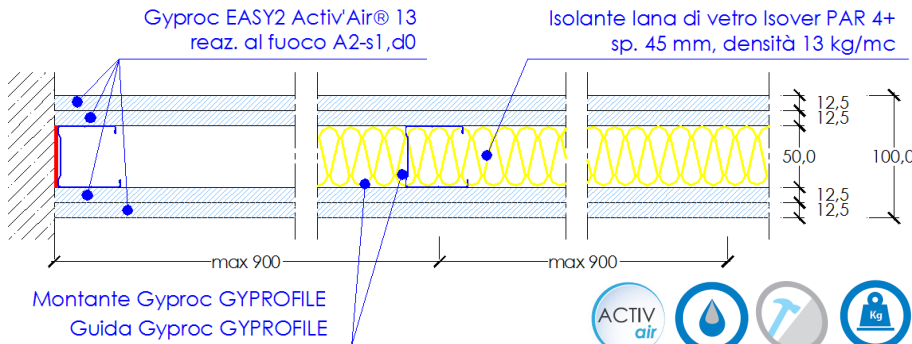
Le informazioni contenute in questa scheda sono il risultato delle conoscenze disponibili alla data di pubblicazione. Saint-Gobain PPC Italia non si assume alcuna responsabilità per danni a persone o cose derivanti da un uso improprio di tali informazioni e si riserva il diritto di modificare i dati senza preavviso.

Saint-Gobain PPC Italia S.p.A.  
 Sede in Milano - Via Ettore Romagnoli, 6  
 Capitale Sociale Euro 77.305.082,40 i.v.  
 Iscritta alla C.C.I.A.A. di MILANO  
 Codice Fiscale e N. iscrizione Registro Imprese 08312170155  
 Partita IVA: 08312170155 - N. Rea: 1212939  
 Soggetta ad attività di direzione e coordinamento di SAINT-GOBAIN PRODUITS POUR LA CONSTRUCTION S.A.S.



PRINCIPALI SOLUZIONI COSTRUTTIVE

1. Parete divisoria Gyproc SA 100/50 L EASY Activ'Air®

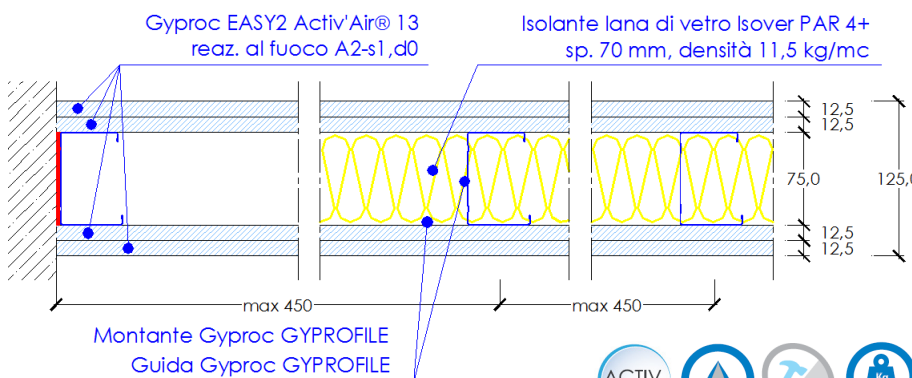


Possibilità di applicare le lastre dello strato interno in orizzontale  
 Possibilità o meno di prevedere isolante all'interno dell'intercapedine  
**VALUTARE CON ATTENZIONE ALTEZZA PARETI: con montanti int. 900 mm Hmax = 2,7 m**

**ISOLAMENTO ACUSTICO**  
 $R_w = 52 \text{ dB}$   
 (Rapp. di prova IEN n° 34910-01 nel caso di isolante)

- 2 lastre Gyproc Easy2 Activ'Air® 13, sp. 12,5 mm;
- Montanti verticali Gyproc Gyprofile da 50 mm di larghezza, int. max 900 mm;
- Eventuale isolante in lana di vetro Iover PAR 4+, sp. 45 mm, densità 13 kg/m<sup>3</sup>;
- 2 lastre Gyproc Easy2 Activ'Air® 13, sp. 12,5 mm.

2. Parete divisoria Gyproc SA 125/75 L EASY Activ'Air®



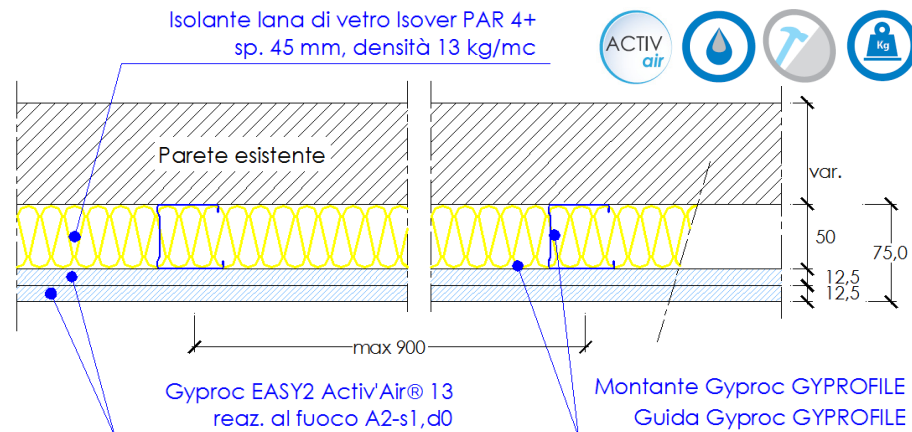
Possibilità o meno di prevedere isolante all'interno dell'intercapedine

**ISOLAMENTO ACUSTICO**  
 $R_w = 54 \text{ dB}$   
 (Rapp. di prova IEN n° 34910-02 nel caso di isolante)

**RESISTENZA AL FUOCO**  
 $EI 90 - H_{max} > 4 \text{ m}$   
 (Rapp. di prova LAPI n° 122/C/13-186 FR con Fasc. Tecnico, con o senza isolante nell'intercapedine)

- 2 lastre Gyproc Easy2 Activ'Air® 13, sp. 12,5 mm;
- Montanti verticali Gyproc Gyprofile da 75 mm di larghezza, int. max 450 mm;
- Eventuale isolante in lana di vetro Iover PAR 4+, sp. 70 mm, densità 11,5 kg/m<sup>3</sup>;
- 2 lastre Gyproc Easy2 Activ'Air® 13, sp. 12,5 mm.

3. Controparete Gyproc CP.S 75/50 L EASY Activ'Air®



Possibilità di applicare le lastre dello strato interno in orizzontale  
 Possibilità o meno di prevedere isolante all'interno dell'intercapedine

**ISOLAMENTO ACUSTICO**  
 $R_w = 62 \text{ dB}$   
 (Rapp. di prova I.G. n° 222358 nel caso di isolante)

**ISOLAMENTO TERMICO**  
 $U = 0,527 \text{ W/m}^2\text{K}$   
 (nel caso di isolante nell'intercapedine)

(nel caso di parete in blocchi di laterizio forato sp. 80 mm, con strato di intonaco tradizionale sp. 10 mm su entrambi i lati)

- Parete esistente;
- Montanti verticali Gyproc Gyprofile da 50 mm di larghezza, int. max 900 mm;
- Eventuale isolante in lana di vetro Iover PAR 4+, sp. 45 mm, densità 13 kg/m<sup>3</sup>;
- 2 lastre Gyproc Easy2 Activ'Air® 13, sp. 12,5 mm.

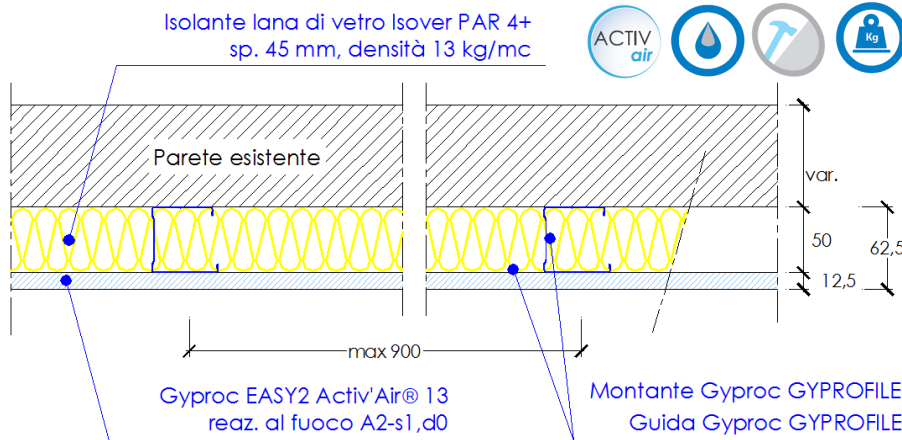
Milano, 03/06/2015

Le informazioni contenute in questa scheda sono il risultato delle conoscenze disponibili alla data di pubblicazione. Saint-Gobain PPC Italia non si assume alcuna responsabilità per danni a persone o cose derivanti da un uso improprio di tali informazioni e si riserva il diritto di modificare i dati senza preavviso.

Saint-Gobain PPC Italia S.p.A.  
 Sede in Milano - Via Ettore Romagnoli, 6  
 Capitale Sociale Euro 77.305.082,40 i.v.  
 Iscritta alla C.C.I.A.A. di MILANO  
 Codice Fiscale e N. iscrizione Registro Imprese 08312170155  
 Partita IVA: 08312170155 - N. Rea: 1212939  
 Soggetta ad attività di direzione e coordinamento di SAINT-GOBAIN PRODUITS POUR LA CONSTRUCTION S.A.S.



**4. Controparete Gyproc CP.S 63/50 L EASY Activ'Air®**



Possibilità o meno di prevedere isolante all'interno dell'intercapedine

**ISOLAMENTO ACUSTICO**

**$R_w = 57 \text{ dB}$**

(Rapp. di prova I.G. n° 222358 nel caso di isolante)

**ISOLAMENTO TERMICO**

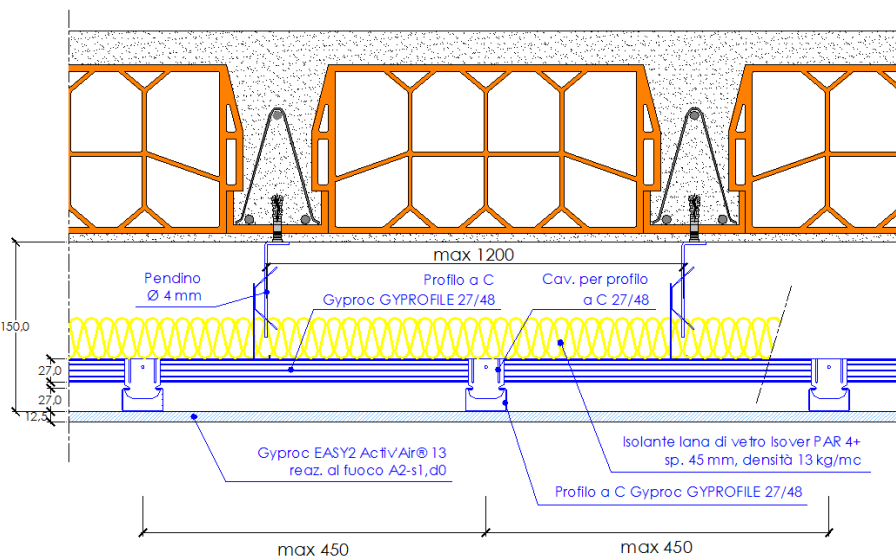
**$U = 0,541 \text{ W/m}^2\text{K}$**

(nel caso di isolante nell'intercapedine)

(nel caso di parete in blocchi di laterizio forato sp. 80 mm, con strato di intonaco tradizionale sp. 10 mm su entrambi i lati)

- Parete esistente;
- Montanti verticali Gyproc **Gyprofile** da 50 mm di larghezza, int. max 900 mm;
- Eventuale isolante in lana di vetro Isover **PAR 4+**, sp. 45 mm, densità  $13 \text{ kg/m}^3$ ;
- 1 lastra Gyproc **Easy2 Activ'Air® 13**, sp. 12,5 mm.

**5. Controsoffitto Gyproc CS.ACU 1x13 L EASY Activ'Air®**



Possibilità o meno di prevedere isolante all'interno dell'intercapedine

**ISOLAMENTO ACUSTICO**

**$R_w = 61 \text{ dB}$**

(Rapp. di prova I.G. n° 322857 nel caso di isolante)

**LIVELLO SONORO DA CALPESTIO**

**$L_{n,w} = 53 \text{ dB}$**

(Rapp. di prova I.G. n° 322858 nel caso di isolante)

**ISOLAMENTO TERMICO**

**$U = 0,450 \text{ W/m}^2\text{K}$**

(nel caso di isolante)

(nel caso di solaio in latero cemento sp. 160+40 mm, con strato di intonaco tradizionale sp. 10 mm all'intradosso)

- Solaio esistente;
- Eventuale intercapedine d'aria;
- Struttura primaria Gyproc **Gyprofile profilo C 27/48**, int. max 1200 mm;
- Struttura secondaria Gyproc **Gyprofile profilo C 27/48**, int. max 450 mm;
- Pendino  $\varnothing 4 \text{ mm}$ , int. max 1200 mm;
- Eventuale isolante in lana di vetro Isover **PAR 4+**, sp. 45 mm, densità  $13 \text{ kg/m}^3$ ;
- 1 lastra Gyproc **Easy2 Activ'Air® 13**, sp. 12,5 mm.

Milano, 03/06/2015

Le informazioni contenute in questa scheda sono il risultato delle conoscenze disponibili alla data di pubblicazione. Saint-Gobain PPC Italia non si assume alcuna responsabilità per danni a persone o cose derivanti da un uso improprio di tali informazioni e si riserva il diritto di modificare i dati senza preavviso.

Saint-Gobain PPC Italia S.p.A.

Sede in Milano - Via Ettore Romagnoli, 6

Capitale Sociale Euro 77.305.082,40 i.v.

Iscritta alla C.C.I.A.A. di MILANO

Codice Fiscale e N. iscrizione Registro Imprese 08312170155

Partita IVA: 08312170155 - N. Rea: 1212939

Soggetta ad attività di direzione e coordinamento di SAINT-GOBAIN PRODUITS POUR LA CONSTRUCTION S.A.S.